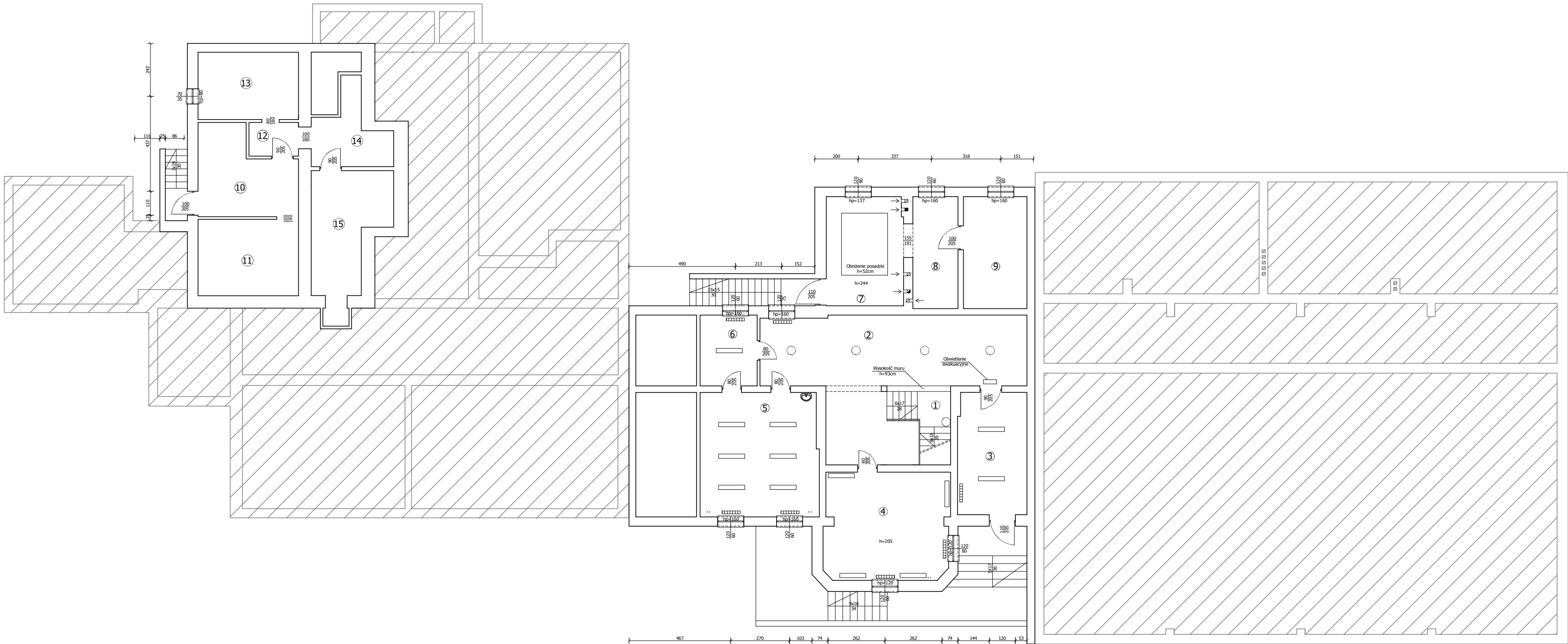


RZUT PIWNIC - stan istniejący
SKALA 1:100



Piwnica			
Lp.	POMIESZCZENIE	POSADZKA	WYSOKOŚĆ POM. (cm)
0.1	Klatka schodowa	Płyta gres	7,08
0.2	Korytarz	Płyta gres	52,52
0.3	Szafka	Płyta gres	17,77
0.4	Szafka	Płyta gres	30,02
0.5	Pracownia	Płyta gres	30,91
0.6	Hallway komunikacyjny	Płyta gres	6,51
SUMA			144,81

Kotłownia gazowa			
Lp.	POMIESZCZENIE	POSADZKA	WYSOKOŚĆ POM. (cm)
0.7	Kotłownia gazowa	Posadzka betonowa	17,79
0.8	Pomieszczenie 1	Posadzka betonowa	10,64
0.9	Pomieszczenie 2	Posadzka betonowa	15,09
SUMA			43,52

Kotłownia węglowa			
Lp.	POMIESZCZENIE	POSADZKA	WYSOKOŚĆ POM. (cm)
0.10	Pomieszczenie 3	Posadzka betonowa	15,96
0.11	Pomieszczenie 4	Posadzka betonowa	10,21
0.12	Pomieszczenie 5	Posadzka betonowa	3,53
0.13	Pomieszczenie 6	Posadzka betonowa	14,27
0.14	Pomieszczenie 7	Posadzka betonowa	9,00
0.15	Kotłownia węglowa	Posadzka betonowa	18,66
SUMA			70,13

ELEMENTY ISTNIEJĄCE:

- Część niepodpiwniczona
- Istniejący grzejnik płytowy
- Istniejący grzejnik żebrowy do wymiany
- Istniejące oświetlenie żarówkami do wymiany
- Istniejące oświetlenie do wymiany

Wykonawca: Firma Projektowa KONSPRO D.Obstarczyk; ul.Ceglana 3 Oświęcim			
Obiekt:	TERMO-MODERNIZACJA BUDYNKU ZESPOŁU SZKOLNO-PRZEDSZKOLNEGO W PODOLSZU na os.Łąkach 135, 136 obr. 0006 Podolsze, jedn.ew. 121309_5, Zator- obszar wiejski	Data:	03.2021r.
Tytuł rysunku:	RZUT PIWNICY - stan istniejący	Skala:	1:100
Opracował:	mgr inż. Ryszard Obstarczyk Nr upr. w spec. konstr.-bud. SLA/7038/PW/Bzb/17 Dariusz Obstarczyk Nr upr. w spec. arch. 104791, B-8 Nr upr. w spec. konstr. 580701, B-8	Podpis:	Nr rys.: 2 Firma Projektowa KONSPRO D.Obstarczyk